



REFURBISHMENT

TECNOLOGÍA SIKA®

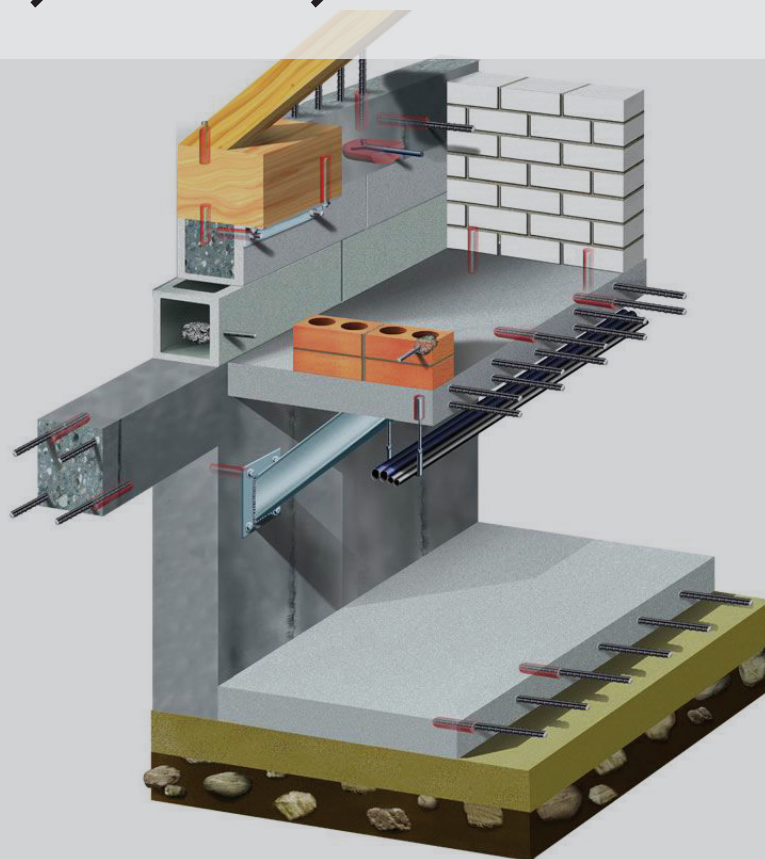
PARA ANCLAJES Y FIJACIONES

BUILDING TRUST

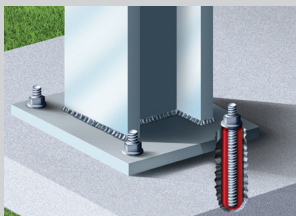


# TECNOLOGÍA SIKA PARA ANCLAJES Y FIJACIONES

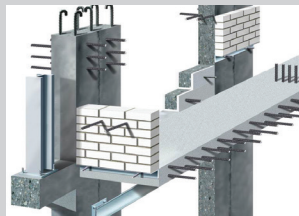
## ANCLAJES ESTRUCTURALES Y FIJACIONES EN GENERAL.



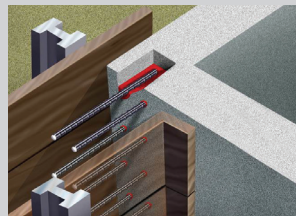
### Anclajes estructurales



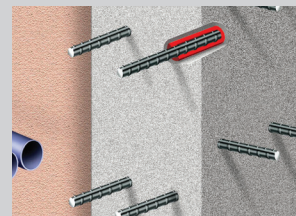
Anclajes de estructuras y elementos de acero en hormigón.



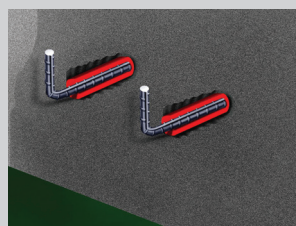
Anclaje de barras y pernos en elementos de hormigón y albañilería, nuevos y/o existentes.



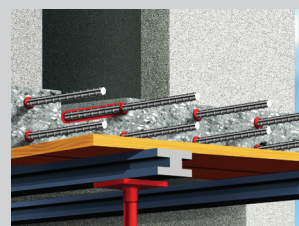
Anclaje de armadura para encamisados en columnas o adición de muros a columnas.



Anclajes para recrecido de estructuras.



Anclajes de dowels.

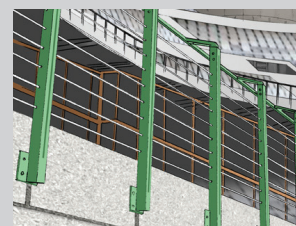


Anclajes para conexión de losas.



### Fijaciones

Anclajes de elementos secundarios.



Anclajes de barandas.

### MODO DE EMPLEO



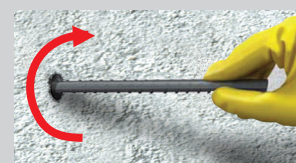
Perforar de acuerdo a diámetro y profundidad requeridos.



Limpiar la perforación con aire y/o cepillo.



Depositar el adhesivo en la perforación.



Introducir el elemento a anclar en la perforación, girándolo para desplazar el aire atrapado. Retirar el material excedente.

## PRODUCTOS

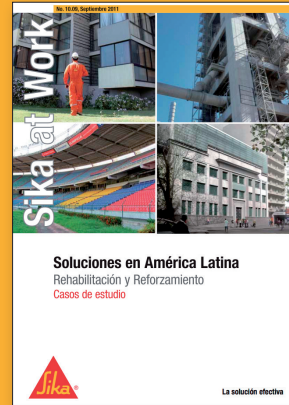
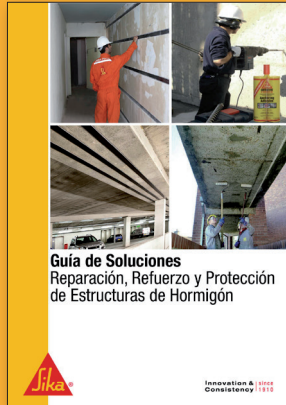
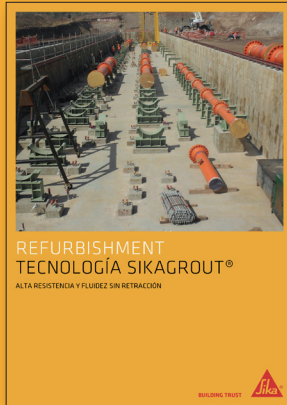
Sikadur®AnchorFix® 4	Sistema epóxico para anclajes estructurales de gran resistencia y alto módulo de elasticidad. Cumple con las especificaciones de la norma ASTM C881 "Standard Specification For Epoxy-Resin-Base Bonding System For Concrete". Se encuentra avalado por el reporte ER 6182 ICBO y el informe DICTUC N°667425.
Sika®AnchorFix® 1	Sistema epóxico para anclajes y fijaciones en base a metacrilato, de fácil aplicación y muy rápido endurecimiento. Se encuentra avalado por el informe DICTUC N°493740.
Sikadur® 31 HMG	Adhesivo estructural epóxico de dos componentes, tradicional para anclajes en general. Cumple con las especificaciones de la norma ASTM C881 "Standard Specification For Epoxy-Resin-Base Bonding System For Concrete". Se encuentra avalado por el informe DICTUC N°538460.

## PARÁMETROS DE SELECCIÓN

Anclaje	Sikadur® AnchorFix® 4	Sika® AnchorFix® 1	Sikadur® 31 HMG	
Campo de aplicación	Anclajes estructurales de alta resistencia	Fijaciones en general, rápido endurecimiento	Anclajes estructurales en general	
Modo de empleo	Pistola doble émbolo	Pistola simple	Espátula	
Aplicable a bajas T°	Mínimo 4°C	Mínimo -10°C	Mínimo 5°C	
Aplicable a sustratos húmedos	●		●	
Sustrato	Hormigón	●	●	
	Piedra natural	●	●	
	Albañilería	●	●	
	Acero	●	●	
	Madera	●	●	
Anclaje	Barras con resalte	●	●	
	Pernos de anclaje	●	●	
	Elementos especiales	●	●	
Aplicación	Espesor de aplicación	3,2 a 6,4 mm	Máximo 3 mm	6 a 36 mm
	Tiempo de gel a 23° C	35 minutos	7 minutos	50 minutos
	Tiempo de curado a 23° C	24 horas	50 horas	24 horas
Normas	ASTM C881 Tipo IV, Grado 3	-----	ASTM C881	
Certificación	Reporte ER 6182 ICBO Informe DICTUC N°667425	Informe DICTUC N° 493740	Informe DICTUC N°538460	

Mayores antecedentes consultar ficha técnica del producto o llamar al departamento técnico.

# TAMBIÉN DISPONIBLES EN SIKA.CL



## PARA MÁS INFORMACIÓN:



### QUIÉNES SOMOS

Sika® es una compañía globalmente activa especializada en soluciones químicas para la construcción, la industria y la minería. Tiene subsidiarias con manufactura, ventas y soporte técnico en más de 80 países, líder global en tecnologías de impermeabilización, sellado, pegado, revestimiento, refuerzo y protección de estructuras de edificios y obras de ingeniería. Sika® tiene alrededor de 15.200 empleados en el mundo, por lo cual está idealmente posicionada para contribuir al éxito de sus clientes.

### Sika S.A. Chile

#### Planta Zona Norte Antofagasta

Avda. de la Minería 225  
Sector "La Negra"  
Tel.: +56 55 249 2119  
antofagasta.sika@cl.sika.com

#### Oficina Zona Sur Concepción

Camino a Penco 3036  
Galpón D-1  
Tel.: +56 41 238 0942  
concepcion.sika@cl.sika.com

#### Oficina Zona Sur Puerto Montt

Ruta 5 Sur, km 1025  
Módulo 13 (sector Alto Bonito)  
Tel.: +56 65 223 2067  
pmontt.sika@cl.sika.com



**SIKA CHILE**  
**CASA CENTRAL**  
Avda. Pdte. Salvador Allende 85  
San Joaquín  
Santiago

**CONTACTO**  
Cod. postal 8941077  
Tel.: +56 2 2510 6510  
atencion.clientes@cl.sika.com  
www.sika.cl

**BUILDING TRUST**

