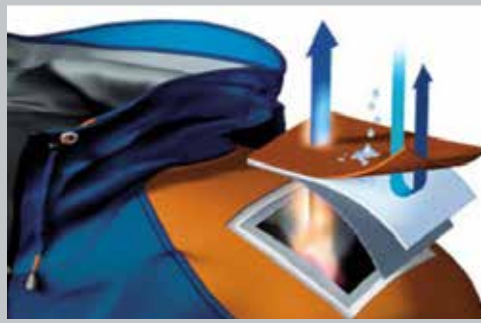
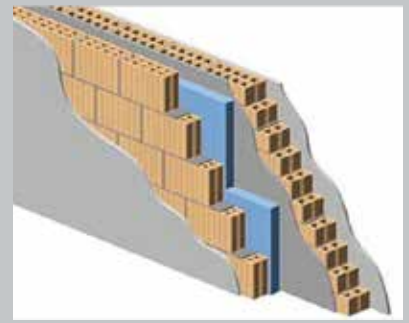




Automotriz



Textil



Laminación plana



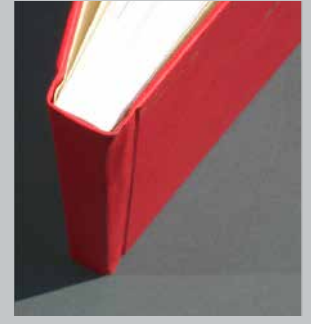
Maderas elaboradas



Etiquetado



Empaque



Encuadernación

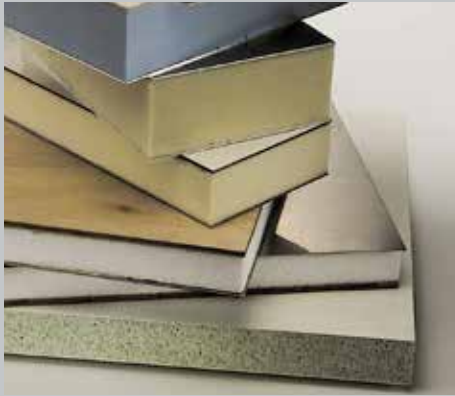
# SIKA® INDUSTRY LÍNEA DE ADHESIVOS HOTMELT

## SIKAMELT® VENTAJAS:

- Rápido desarrollo de unión, velocidad de curado, alta resistencia y agarre inicial.
- Excepcional adherencia y flexibilidad en un amplio rango de sustratos y temperaturas de uso.
- Aplicación con sistemas tradicionales, gran versatilidad y rango de usos.
- Adhesión en variedad de sustratos, con alta resistencia a impactos y condiciones severas de exposición.
- Línea de adhesivos Hotmelt (fundido en caliente), tipo PSA (Sensitivo a Presión) y PO (Polioléfina) para materiales difíciles: Polipropileno, PET, PE, etc.
- Línea adhesivos Hotmelt PUR (Poliuretano Reactivo) y POR (Polioléfina Reactiva), con insuperable resistencia a humedad y temperatura.

Como líder a nivel mundial de las tecnologías de adhesivos, Sika® ofrece una amplia gama de productos "PSA"; adhesivos sensibles a la presión, adhesivos Hotmelt a base de Poliuretano Reactivo y Polioléfina Reactiva, últimas y más recientes tecnologías de adhesivos que permiten mejorar el performance final de los sustratos usados, entregando valor agregado y características únicas con el respaldo del líder, partner & consultor en adhesivos y sellantes a nivel global.

# RANGOS DE HOTMELT



9170-9179 SikaMelt PO Hotmelts	
9171	High performer for lamination & assembly bonding
9171 OT	Assembly specialist with long open time
9180-9189 SikaMelt R-PO Hotmelt	
9184 IS	"Cold" lamination of PP
9185	Multipurpose assembly adhesive

Multipurpose PSA Hotmelt 9200-9599 SikaMelt PSA Hotmelt	
9209	Multipurpose PSA hotmelt
9210-9229	High Tack
9180-9189 SikaMelt R-PO Hotmelts	
9285	High performance PSA Hotmelt

Multipurpose assembly adhesive 9600-9699 SikaMelt PUR Hotmelt	
amorphous	
9600	The textile specialist
9670-9699 Crystalline	
9670	The assembly specialist
9675 IS	The allrounder with medium open time and high initial strength
9676	The allrounder with short open time and extra high green strength

## PARA MÁS INFORMACIÓN



Para consultas técnicas:  
[sika.industry@cl.sika.com](mailto:sika.industry@cl.sika.com)



**SIKA CHILE**  
**CASA CENTRAL**  
 Avda. Pdte. Salvador Allende 85  
 San Joaquín  
 Santiago

**CONTACTO**  
 Cod. postal 8941077  
 Tel.: +56 2 2510 6510  
[atencion.clientes@cl.sika.com](mailto:atencion.clientes@cl.sika.com)  
[www.sika.cl](http://www.sika.cl)

**BUILDING TRUST**

